

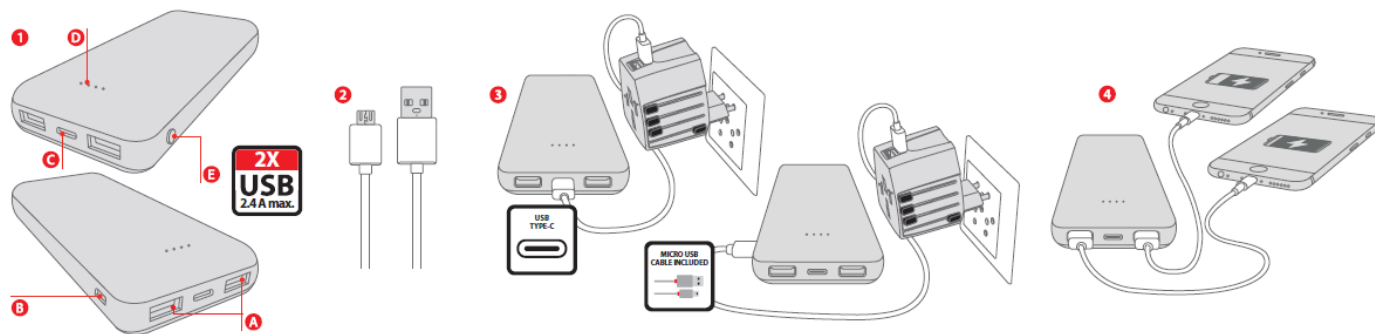
## **SK** Uživatelský manuál pre Powerbank SKROSS® RELOAD 20 (Obj. č. Solight: DN57)

RELOAD 20 je perfektným spoločníkom, keď potrebujete energiu na cestách. Dodáva sa prednabitý a možno použiť okamžite. Nabíte svoj smartphone šesťkrát alebo nabíte na 100% prázdnu batériu tabletu.

Stlačením aktivačného tlačidla (D) skontrolujte úroveň nabitia:

- LED 1, 2, 3 a 4 svieti: úroveň nabitia 100% - 75%
- LED 1, 2 a 3 svieti: úroveň nabitia 75% - 50%
- LED 1 a 2 svieti: úroveň nabitia 50% - 25%
- LED 1 svieti: úroveň nabitia 25% - 1%

Režim spánku je aktivovaný automaticky po 35 sekundách. Odporúčame RELOAD 20 neukladať nabitý po dlhšiu dobu. Plne vybitá batéria môže viesť k zníženiu výkonu a môže mať za následok poškodenie.



### **1** SKROSS® RELOAD 20

20 000 mAh / 74.0 Wh batéria pre zariadenia nabíjané cez USB

A - nabíjacie výstupy: 2x výstupný port USB, nabíjací prúd max.2 A na každom porte zvlášť. Pri súčasnom nabíjaní max. 2,4A spoločne.

B - dobíjací vstup 1: 1x vstupný port Micro USB, max. 2 A nabíjací prúd.

C - dobíjací vstup 2: 1x vstupný port Typ-C, max. 2 A nabíjací prúd.

D - LED indikátor úrovne nabitia.

E - aktivačné tlačidlo.

### **2** Nabíjací kábel SKROSS® Micro USB Dĺžka 30 cm

je súčasťou balenia výrobku.

### **3** Nabíjanie SKROSS® RELOAD 20:

Pripojte do zásuvky pomocou SKROSS USB nabíjačky alebo SKROSS cestovného adaptéra s funkciou nabíjania USB. Použite kábel, ktorý je súčasťou balenia výrobku. Všetky 4 LED diódy postupne blikajú, kým sa batéria nabíja. Po zapnutí zariadenia sa rozsvietia všetky 4 diódy - batéria je plne nabitá. Doba nabíjania RELOAD 20: cca. 10 hodín do 100% nabitia.

### **4** Nabíjanie USB zariadení pomocou SKROSS® RELOAD 20:

Pripojte zariadenia, ktoré chcete nabíjať. S RELOAD 20 môžu byť nabíjaná dve zariadenia súčasne.

### BEZPEČNOSTNÉ UPOZORNENIA

Výrobok nesmie byť vystavený pôsobeniu kvapalín alebo vlhkosti, teplotám nad 60 ° C. Skladovanie v blízkosti tepelného zdroja, ako sú rúry, otvorený oheň alebo v aute za slnečného počasia môžu viesť k zničeniu. Extrémny chlad môže tiež znížiť jeho výkon. V ideálnom prípade by mal byť skladovaný pri izbovej teplote. Uchovávajte mimo dosahu detí. Nesprávne zaobchádzanie môže viesť k požiaru, výbuchu alebo úniku chemikálií. Nepokúšajte sa otvoriť kryt prístroja. Výrobok nepoužívajte, pokiaľ je kryt poškodený alebo vydáva podivný zápach. Pokiaľ výrobok nepoužívate, mal by byť plne nabíjaný raz za 3 mesiace. V prípade potreby očistite suchou handričkou. Nepoužívajte abrazívne čistiace prostriedky.

Nesprávne použitie výrobku je dôvodom k ukončeniu záruky výrobcu aj predajcu a odmietnutie akýchkoľvek náhrad finančných alebo za ujmu na zdraví.

Výrobca: WorldConnect AG, Werkstrasse 12a, 9444 Diepoldsau, Switzerland [www.skross.com](http://www.skross.com)

Dovozca do SR: Solight Holding s.r.o., Na Brne 1972, Hradec Králové, 500 06